



Skolu sociāli ekonomiskā segregācija Baltijas jūras valstīs

Andrejs Geske, Rita Kiseļova, Olga Pole

*Latvijas Universitāte
Pedagoģijas, psiholoģijas un mākslas fakultāte
Izglītības pētniecības institūts*

Latvijas Universitātes 81. starptautiskā zinātniskā konference, Rīga 2023



Izglītības un zinātnes
ministrija

NACIONĀLAIS
ATTĪSTĪBAS
PLĀNS 2020



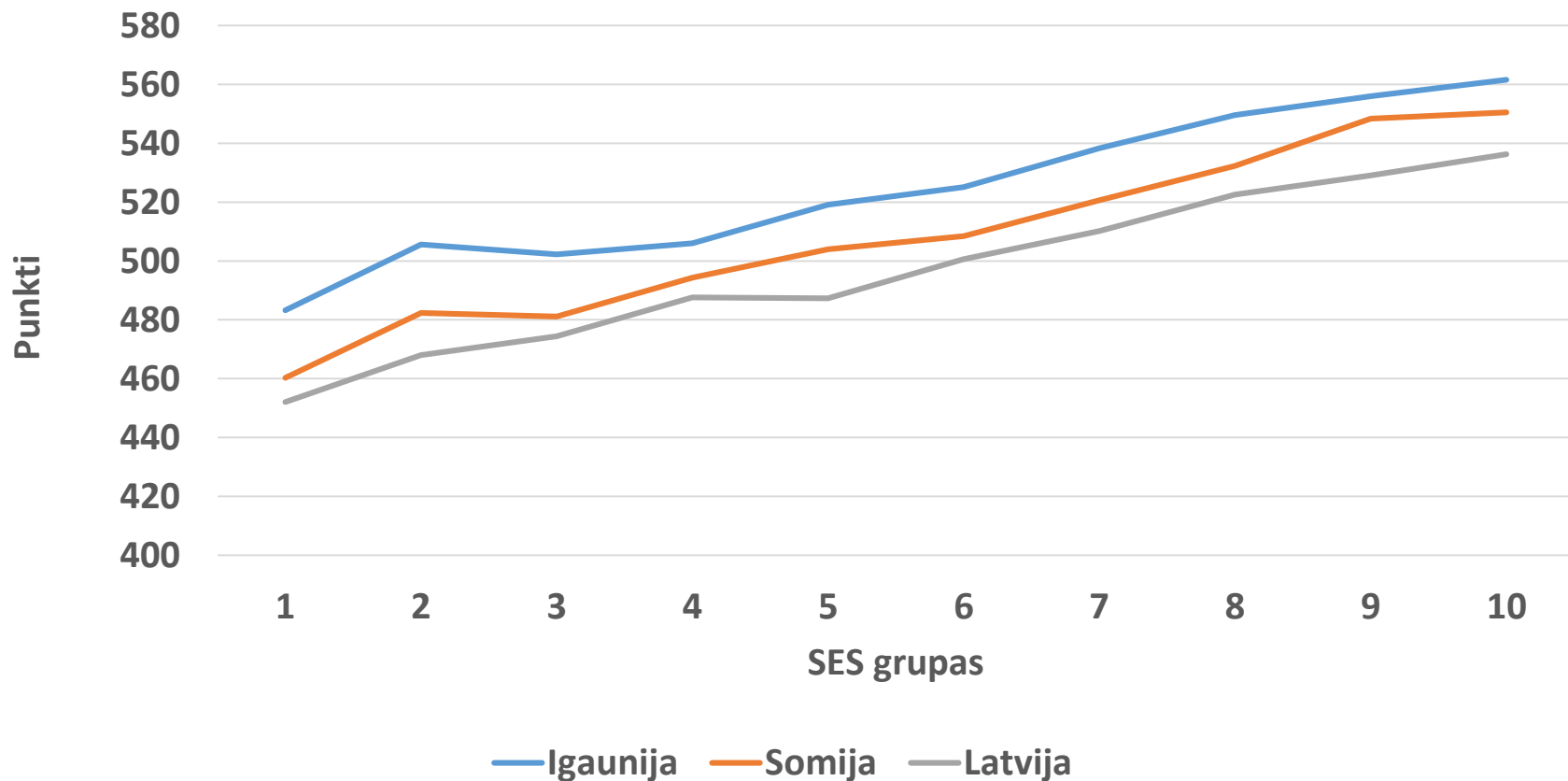
EIROPAS SAVIENĪBA
Eiropas Sociālais
fonds



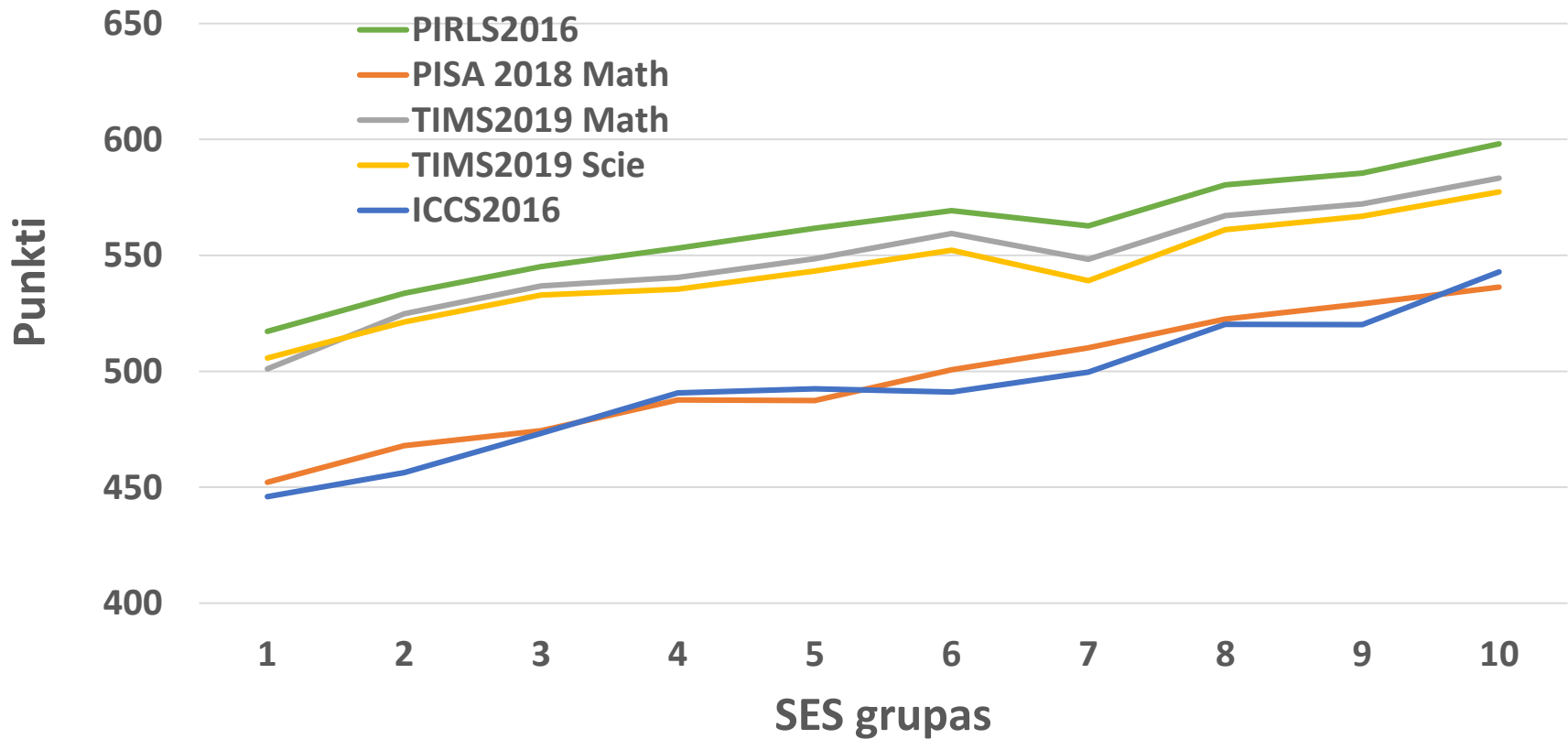
LATVIJAS
UNIVERSITĀTE
ANNO 1919

I E G U L D Ī J U M S T A V Ā N Ā K O T N Ē

Latvijas, Igaunijas un Somijas skolēnu sasniegumi matemātikā PISA 2018



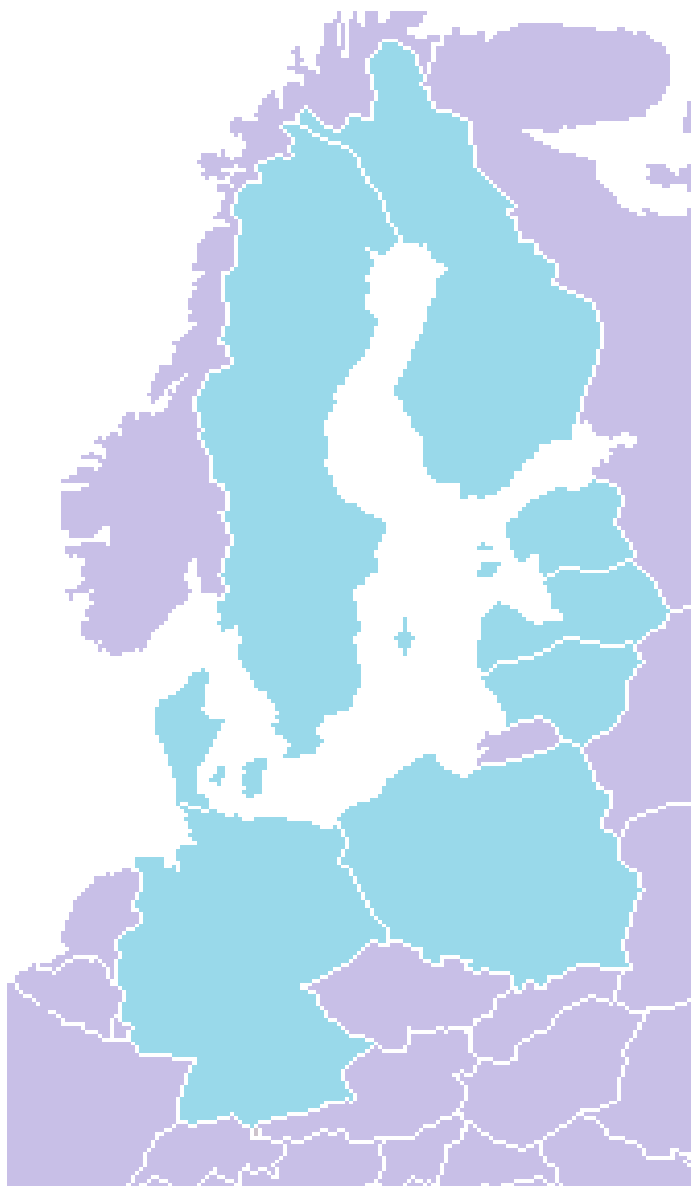
Latvijas skolēnu sasniegumi starptautiskajos salīdzinošajos izglītības pētījumos



Pētnieciskie jautājumi

- **Kāda salīdzinoši ir skolu sociāli ekonomiskā segregācija Baltijas jūras valstīs un kā tā mainījusies pēdējās divās desmitgadēs?**
- **Kādi varētu būt šīs segregācijas cēloņi?**

Dati – Astoņas Eiropas Savienības valstis ap Baltijas jūru



Latvija,
Igaunija,
Somija,
Zviedrija,
Dānija,
Vācija,
Polija,
Lietuva

Dati – 11 starptautiskie salīdzinošie izglītības pētījumi

PISA - Starptautiskā skolēnu novērtēšanas programma

2000, 2003, 2006, 2009, 2012, 2015, 2018

Index of economic, social and cultural status

ICCS - Starptautiskais pilsoniskās izglītības pētījums

2009, 2016

National Index of Students' Socioeconomic Background

TIMSS - Matemātikas un dabaszinātņu izglītības attīstības tendenču starptautiskais pētījums

2015, 2019

Home Resources for Learning Scale

Katrai valstij katrā pētījumā tika aplūkotas skolēnu grupas

- ar zemu SES (10% no katras valsts skolēniem ar zemāko SES)
- ar augstu SES (10% no katras valsts skolēniem ar augstāko SES)

Aprēķini – atšķirīguma indekss (Dissimilarity index)*

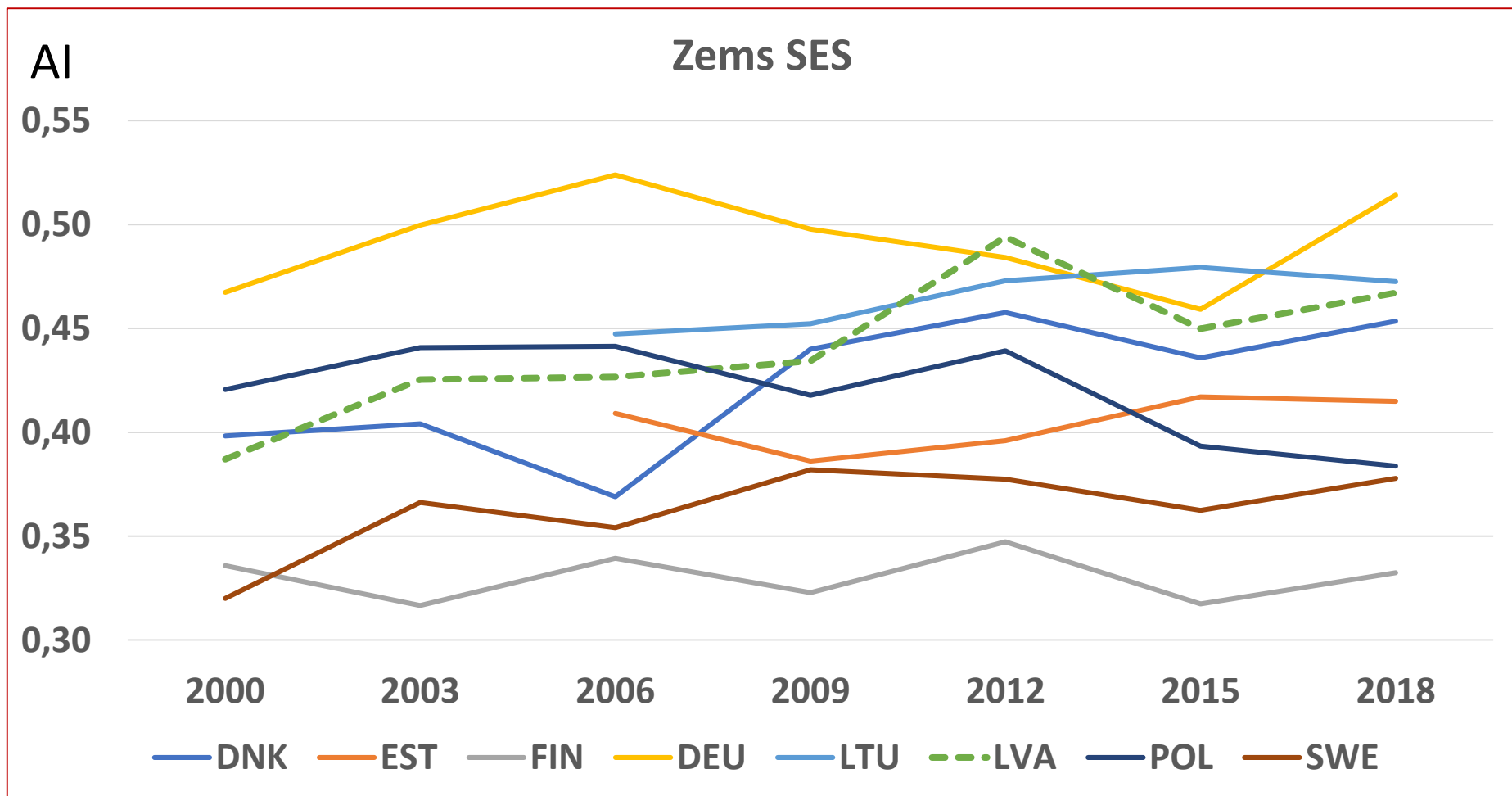
Zema SES gadījumā n_i^a ir skolēnu skaits kādā skolā j no ģimenēm ar zemu SES un N^a ir šādu skolēnu skaits visā izlasē ar m skolām. n_i^b ir pārējo skolēnu skaits skolā i un N^b ir pārējo skolēnu skaits visās izlases skolās kopā.

$$D = \frac{1}{2} \sum_{i=1}^m \left| \frac{n_i^a}{N^a} - \frac{n_i^b}{N^b} \right|$$

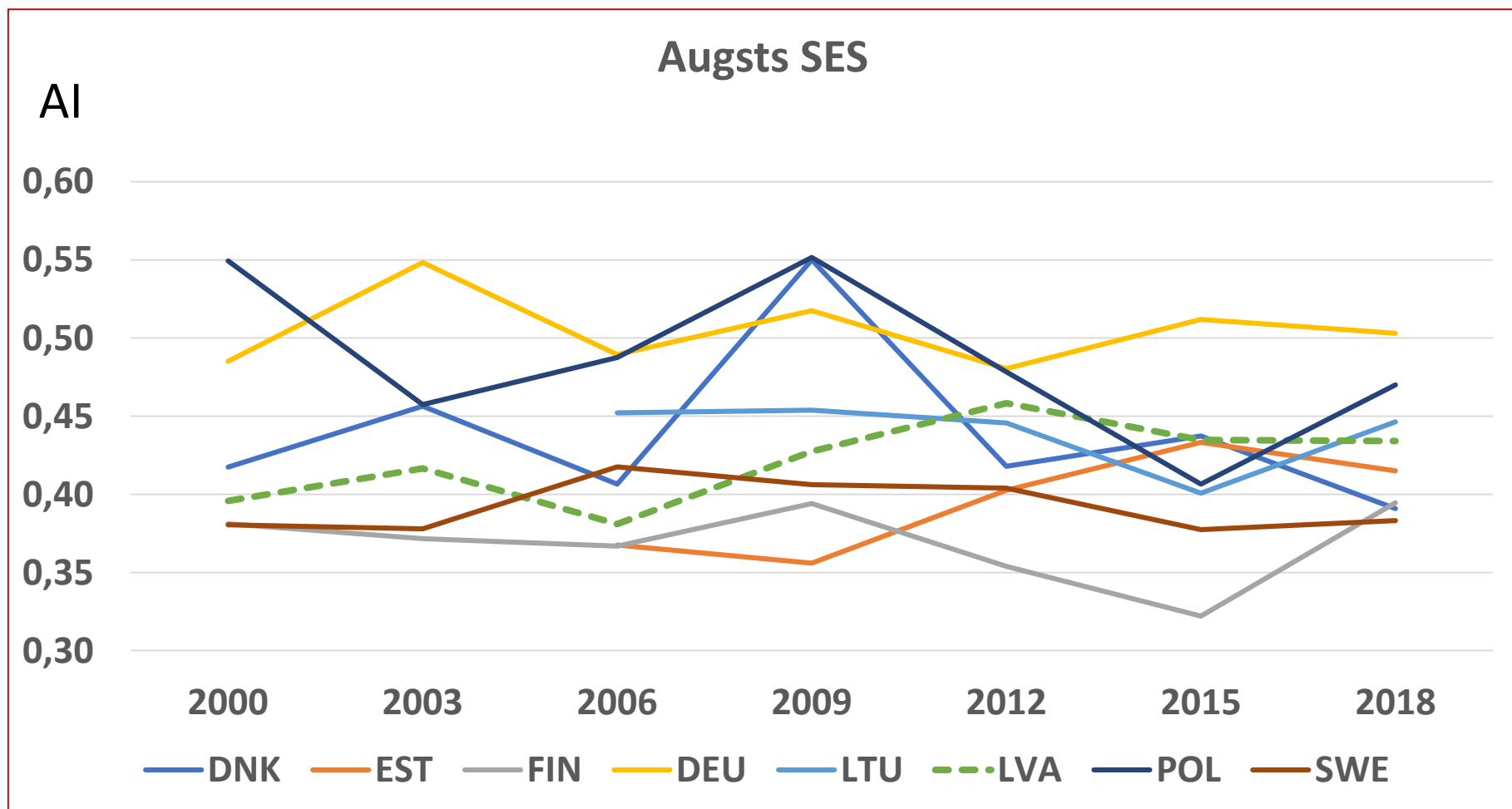
Indeksu var interpretēt kā skolēnu proporciju, kuri būtu jāpārviesto uz citām skolām, lai to sadalījums skolās būtu proporcionāls sadalījumam valstī. Piemēram, $D=0,40$ norāda, ka 40% vienas vai otras grupas skolēni jāpārviesto uz citām skolām, lai panāktu vienādu sadalījumu.

* Segregācijas novērtēšanai izmanto dažādus indeksus (Dissimilarity index, Isolation index, Diversity index, Segregation Index), bet to savstarpējā korelācija ir salīdzinoši augsta (Martínez-Garrido, Siddiqui & Gorard, 2020)

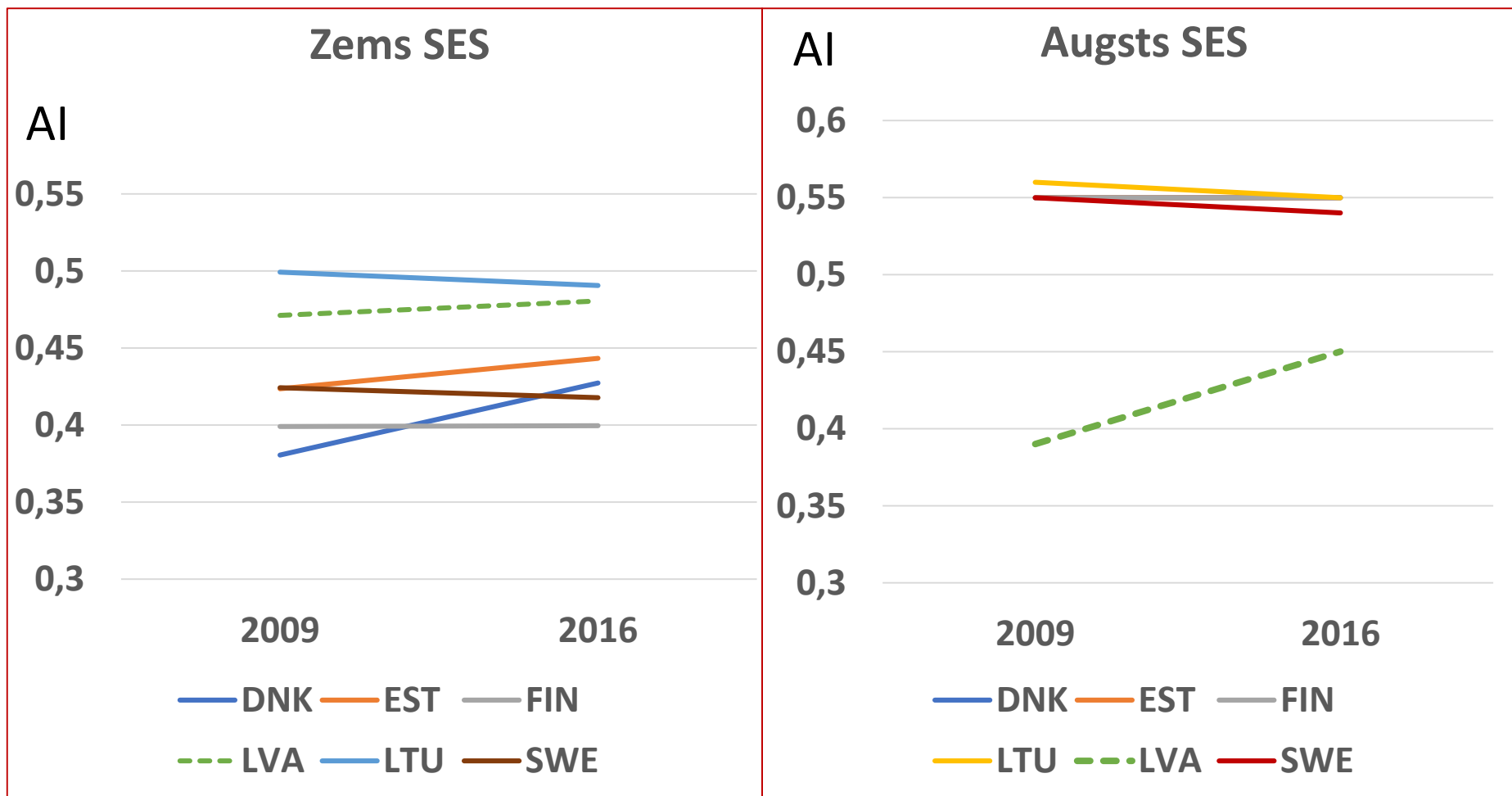
Atšķirīguma indeksa izmaiņas PISA pētījumos zema SES skolēnu grupām (15 gadus veci skolēni)



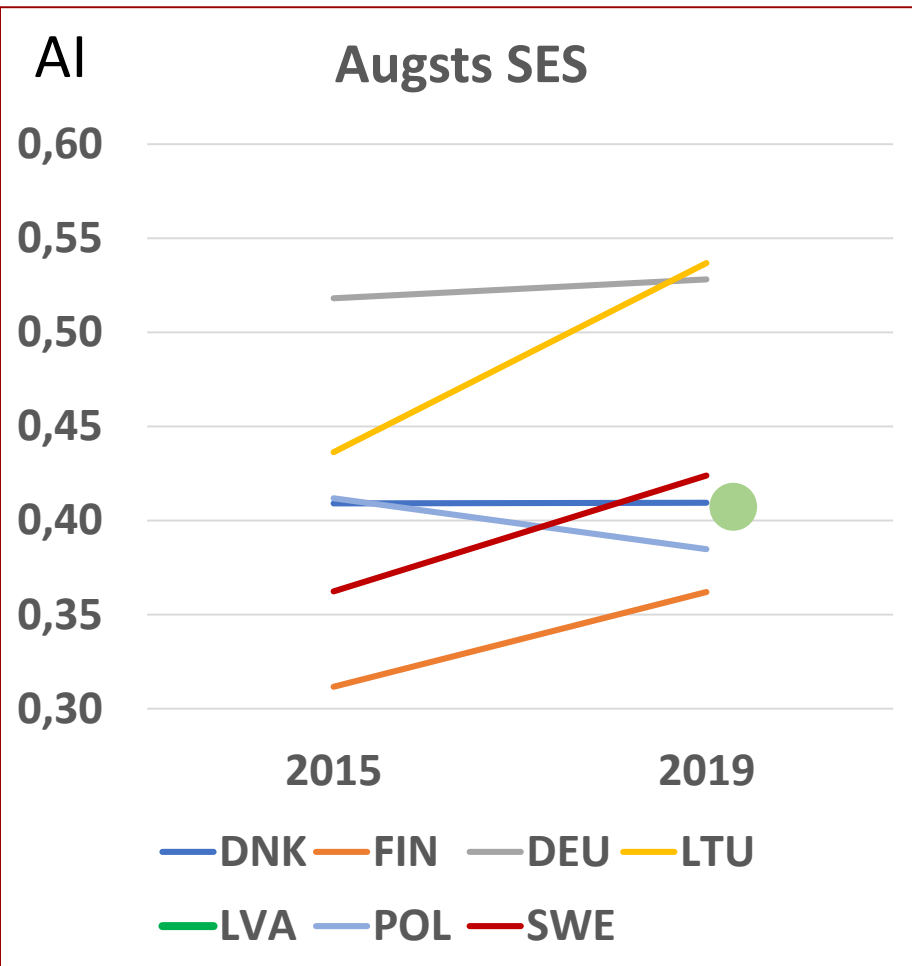
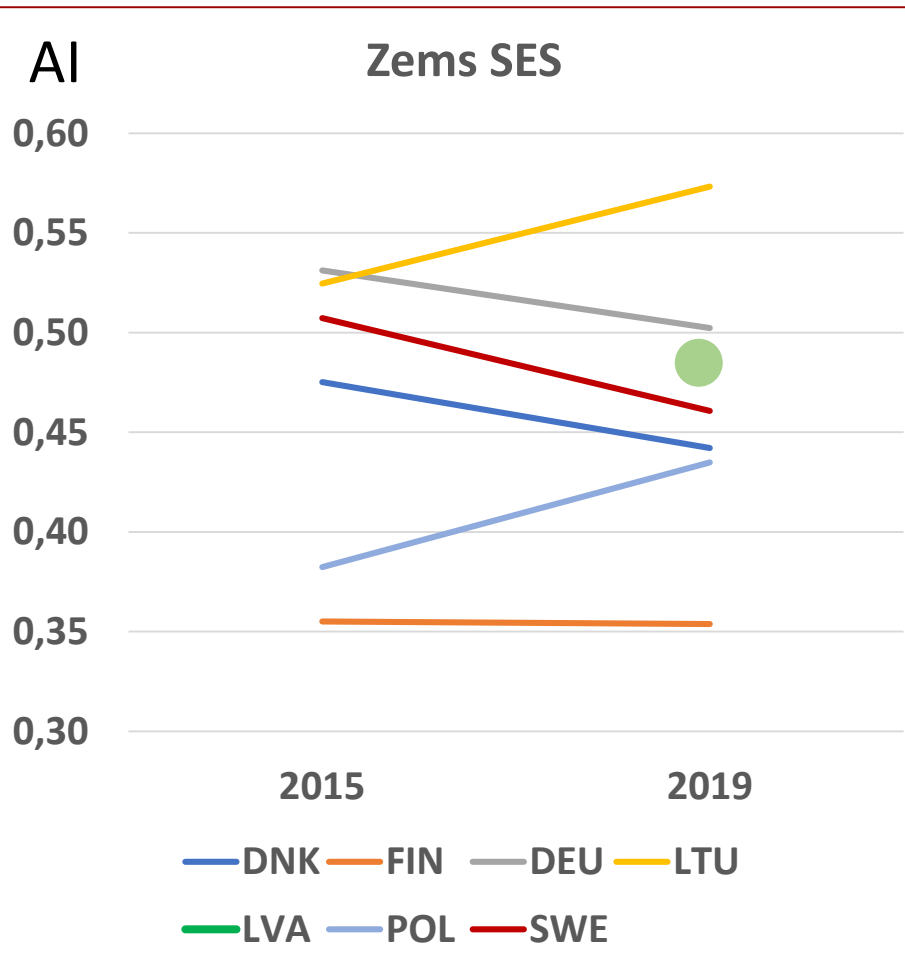
Atšķirīguma indeksa izmaiņas PISA pētījumos augsta SES skolēnu grupām (15 gadus veci skolēni)



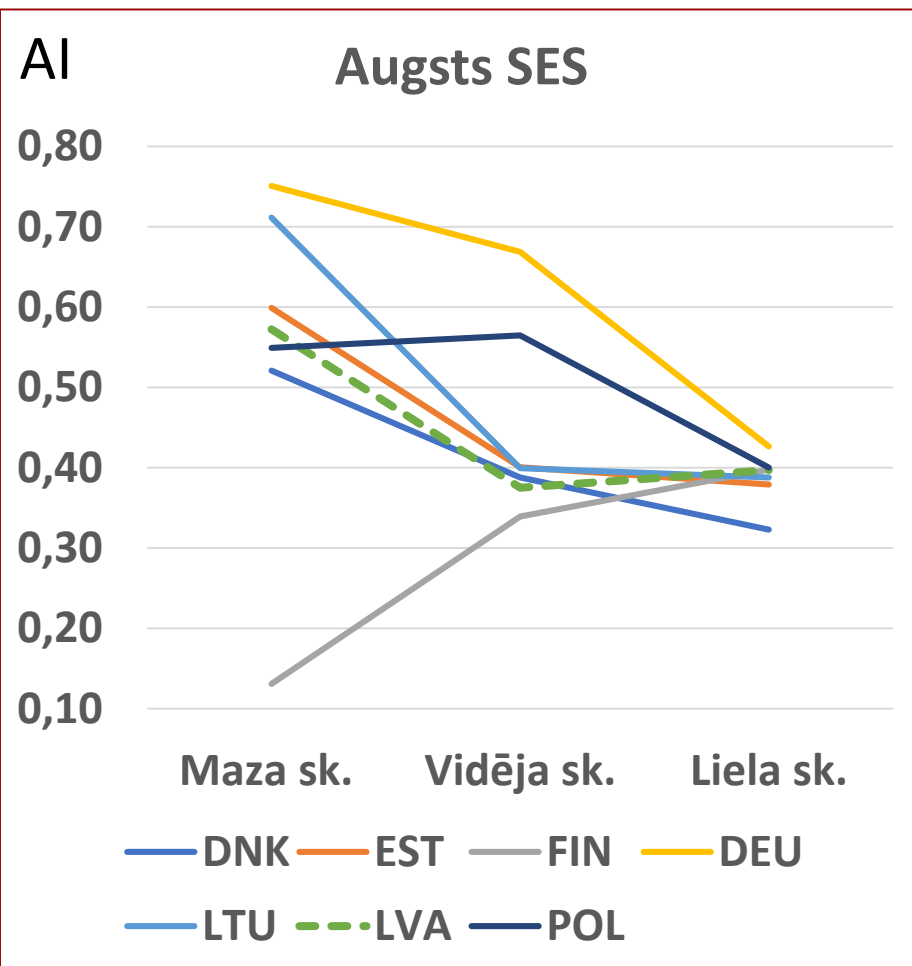
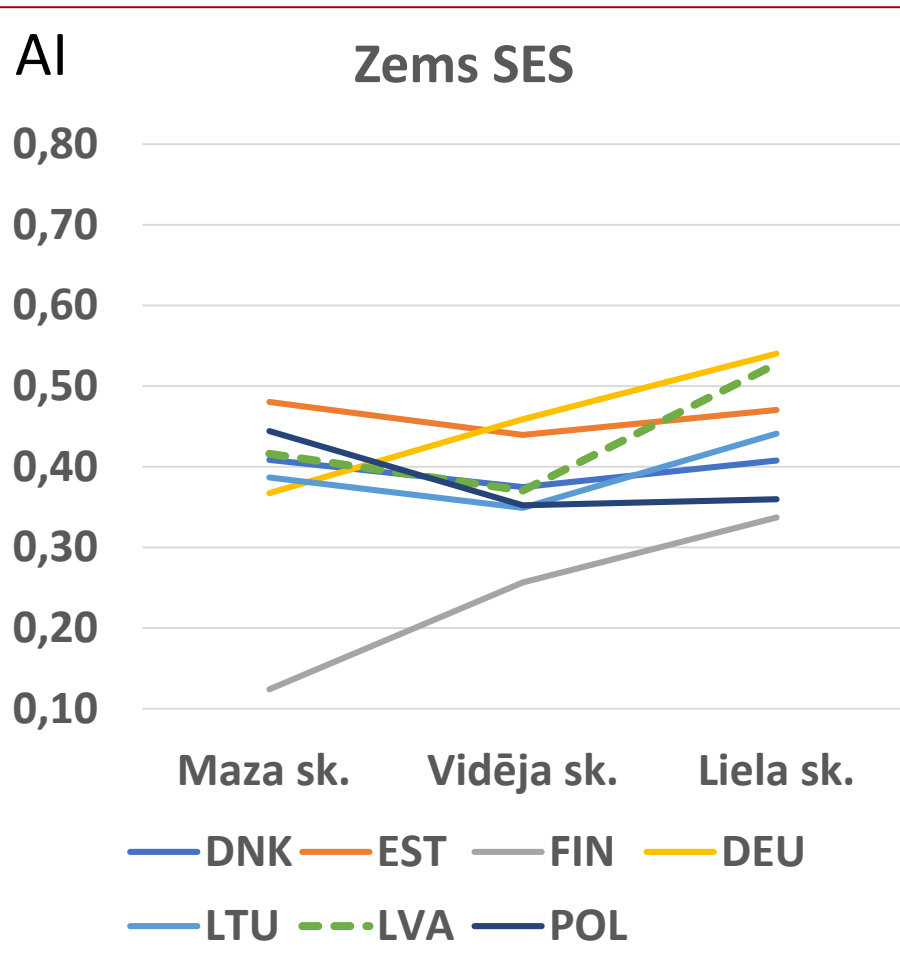
Atšķirīguma indeksa izmaiņas ICCS pētījumos zema un augsta SES skolēnu grupām (8. klase)



Atšķirīguma indeksa izmaiņas TIMSS pētījumos zema un augsta SES skolēnu grupām (4. klase)

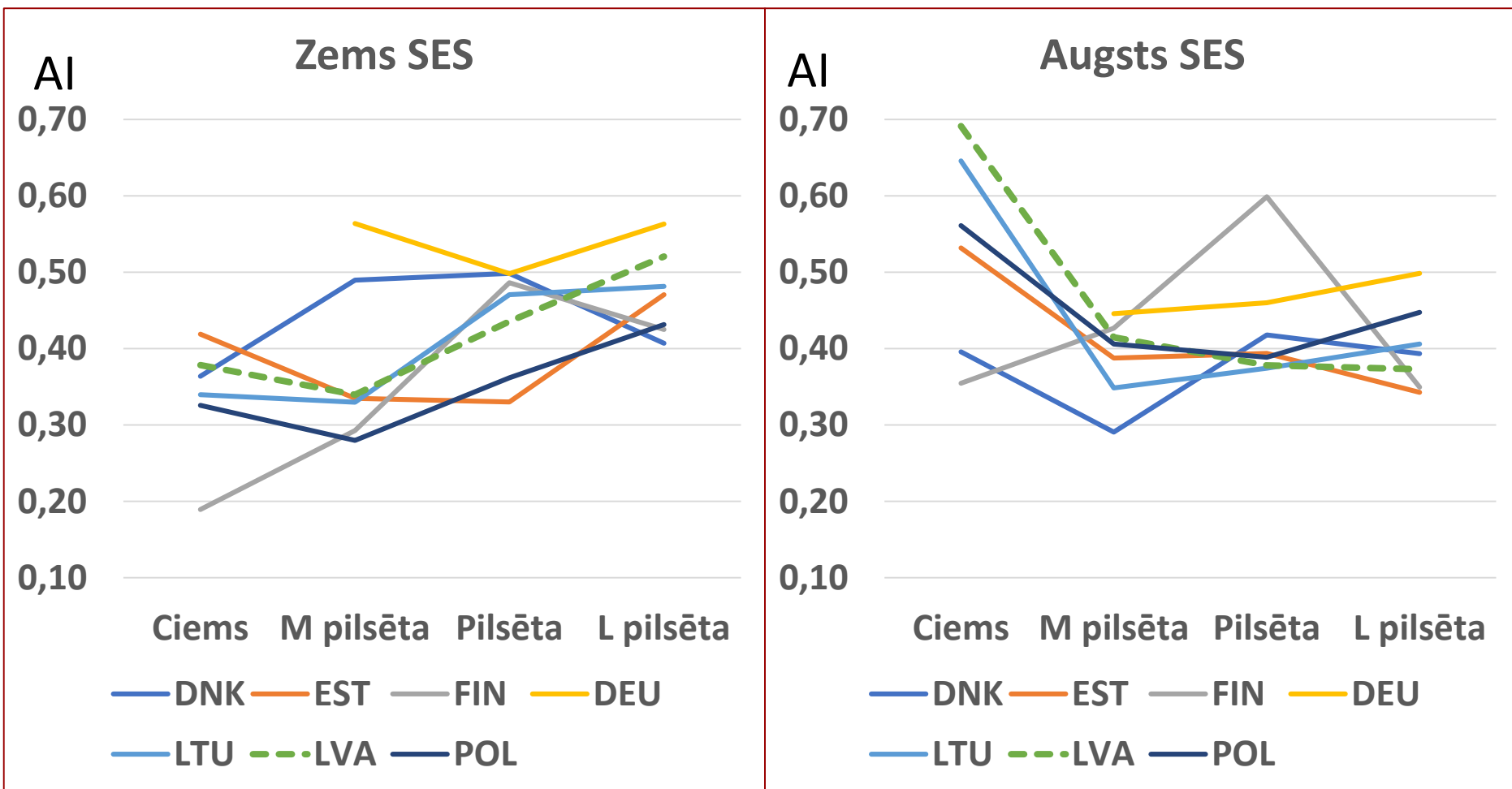


Atšķirīguma indekss dažāda lieluma skolās PISA 2018 pētījumā (15 gadus veci skolēni)



Skolas pēc 9.kl. skolēnu skaita. Maza sk. – līdz 30; Vidēja sk. – no 31-60; Liela sk. – virs 60

Atšķirīguma indekss dažāda lieluma apdzīvotās vietās PISA 2018 pētījumā (15 gadus veci skolēni)



Ciems – līdz 3t, M pilsēta – 3-15t, Pilsēta – 15-100t, L pilsēta – virs 100t

Kopsavilkums

- Zemākā skolu segregācija novērojama Somijā un Zviedrijā, tomēr pēdējā vērojama neliela segregācijas paaugstināšanās. To varētu skaidrot ar deviņdesmitajos gados iesākto skolu reformu un izglītības vaučeru ieviešanu.
- Augstākie segregācijas indeksi ir Vācijā, kurus savukārt var skaidrot ar agro skolēnu dalīšanu pēc sekmēm.
- Segregāciju Latvijas skolās var vērtēt kā vidēju, iespējams ar nelielu tendenci palielināties.
- Kopumā aplūkotajās valstīs nav konstatētas nozīmīgas izmaiņas skolu segregācijā. Tas sakrīt ar pētījumu Lielbritānijā par periodu 2000. – 2015.

Kopsavilkums

- Lielās skolās augsta SES grupai AI ir ievērojami zemāks. Zema SES grupai no atsevišķām lielām mācību iestādēm tiek izspiesti skolēni ar zemu SES.
- Salīdzoši liela skolu segregācija augsta SES grupā ciemos (t.i. laukos) ir Latvijā, Lietuvā, Polijā un Igaunijā. To var skaidrot ar sociāli ekonomiskā sadalījuma atšķirībām starp laukiem un pilsētām – laukos procentuāli mazāk ir skolēni ar augstu SES, pilsētās – ar zemu SES.

Izskatās, ka skolu lielākas segregācijas cēloņi –

- **Augsta SES skolēnu nevēlēšanās (vai vecāku izvēle) mācīties mazās lauku skolās**
- **Zema SES skolēnu neielaišana daļā no lielo pilsētu skolām (piemēram, ar iestājek sāmeniem)**

Paldies par uzmanību!

Skolu sociāli ekonomiskā segregācija Baltijas jūras valstīs

Andrejs Geske, Rita Kiseļova, Olga Pole

*Latvijas Universitāte
Pedagoģijas, psiholoģijas un mākslas fakultāte
Izglītības pētniecības institūts*

Latvijas Universitātes 81. starptautiskā zinātniskā konference