



82. Latvijas Universitātes
starptautiskā zinātniskā
konference 2024

Ko var sagaidīt no skolēniem **kas netic Latvijas nākotnei?**

What to expect from students who do not believe in the future of Latvia?

Rezultāti no IEA ICCS 2022

2024.gada 1.februāris

Projekts: Cilvēks un tehnoloģijas, izglītības kvalitāte
LU reģ. Nr. ZD2010/AZ22

Reinis Alksnis, Mg. math., PhD students, zinātniskais asistents

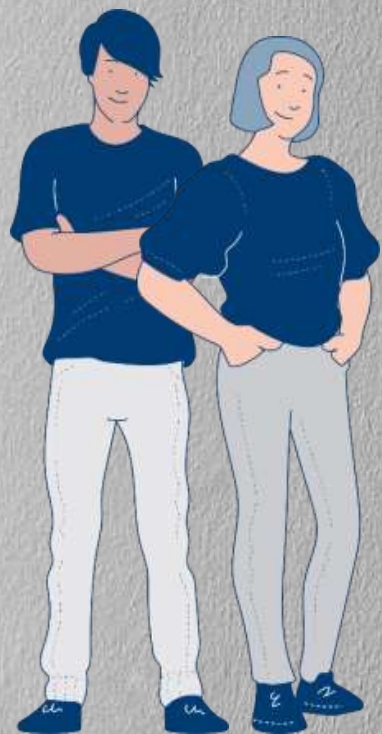
Ireta Čekse, Dr.sc.administr., vadošā pētniece

Latvijas Universitāte, IZPF, Izglītības pētniecības institūts

Mērķis

Izveidot skolēnu profilu, balstoties uz skolēnu iespējamajām nākotnes aktivitātēm

Pētnieciskais jautājums



Kāds ir skolēnu profils un viņa iespējamās nākotnes aktivitātes, ja ICCS 2022 nacionālajā aptaujā nav izvēlēta atbilde, kas norāda, ka skolēns pēc desmit gadiem redz Latviju ES un NATO, tā kā tas ir tagad?



Datu bāze un izmantotās statistikas metodes

Dati:

IEA ICCS 2022 pētījuma skolēnu aptauja, nacionālie jautājumi un tests

Dati vākti 2022.gada pavasarī

ES projektā Nr. 8.3.6.2/17/I/001 *“Izglītības kvalitātes monitoringa sistēmas izveide un īstenošana”*

Izlase:

Respondenti: 8.klases skolēni

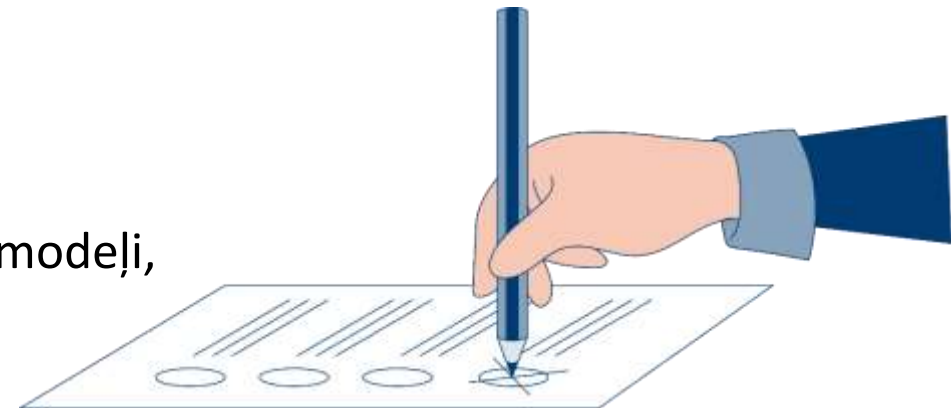
N=2876 (Latvijas)

Vecums=13,5 gadi

Datu apstrādes statistiskās metodes:

aprakstošās statistikas, biežumu analīze, strukturālo vienādojumu modeļi,

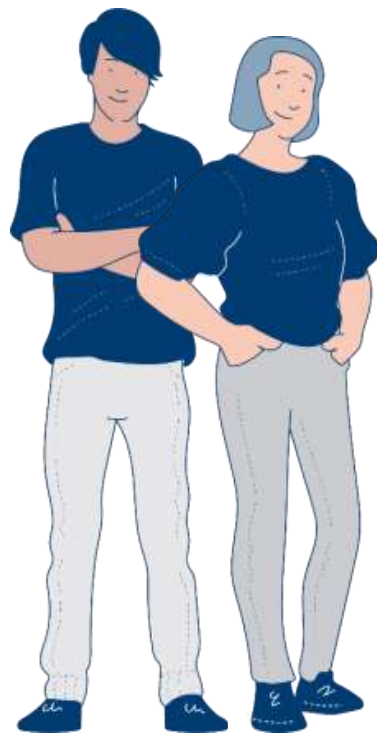
iekšējās saskaņotības mērījumi (CFI, TLI, RMSEA, SRMR)





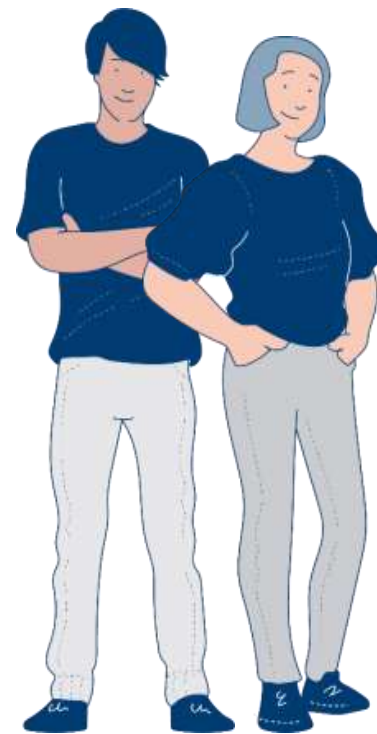
51 % 49 %

Latvija ir ES un NATO dalībvalsts



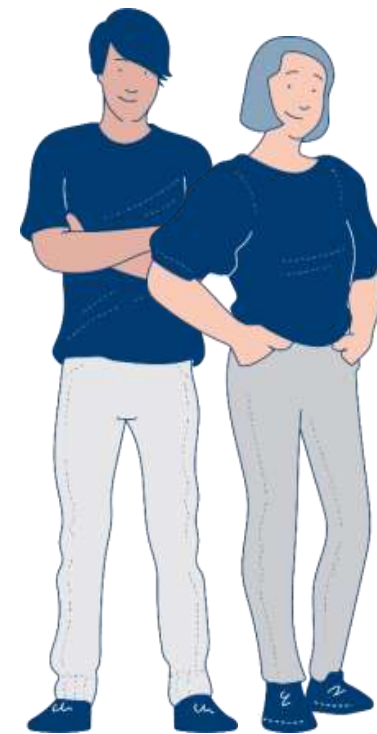
44 % 56 %

Latvija ir neitrāla
(ne Krievijas, ne ES vai NATO
sastāvā)



58 % 42 %

Latvija ir Krievijas sastāvā

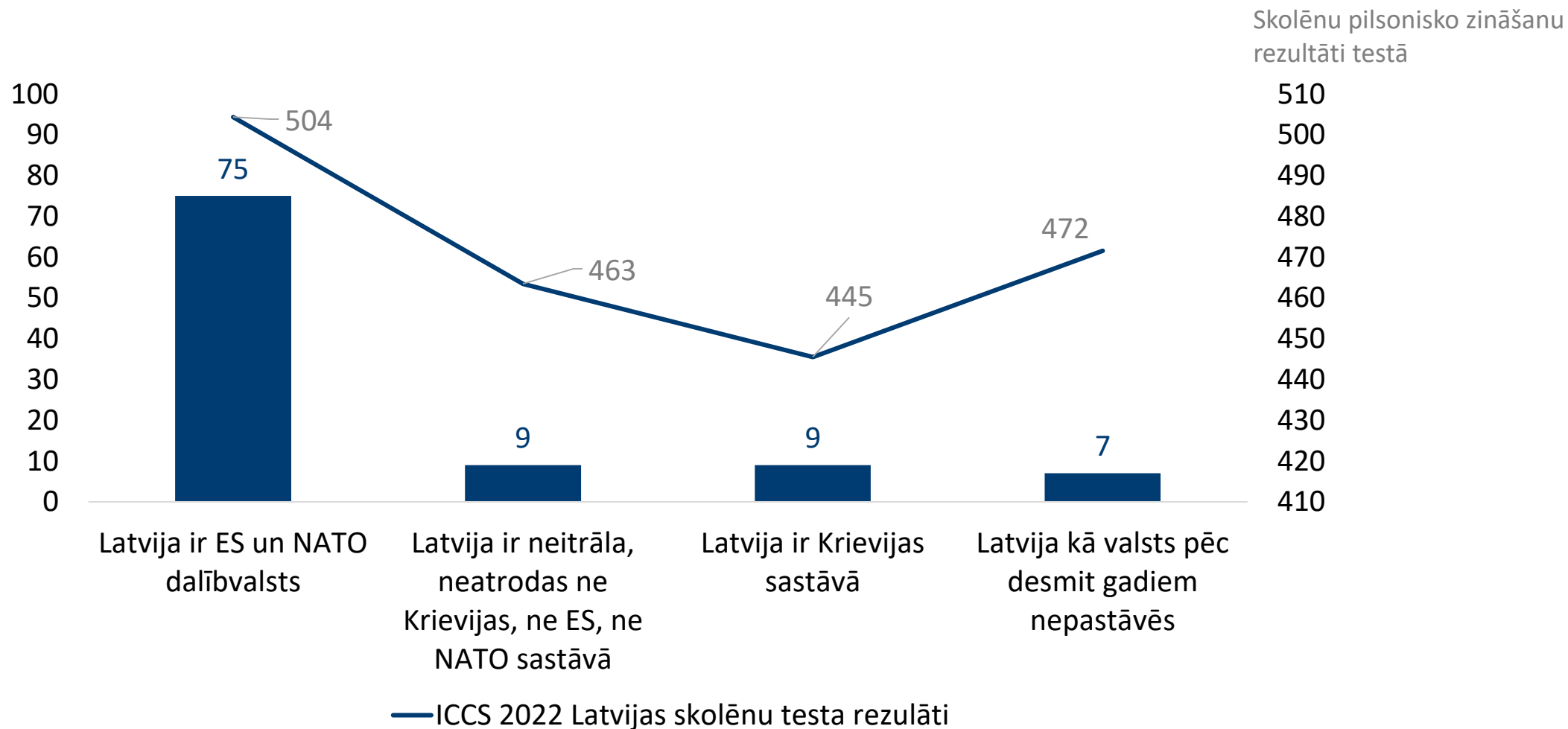


50 % 50 %

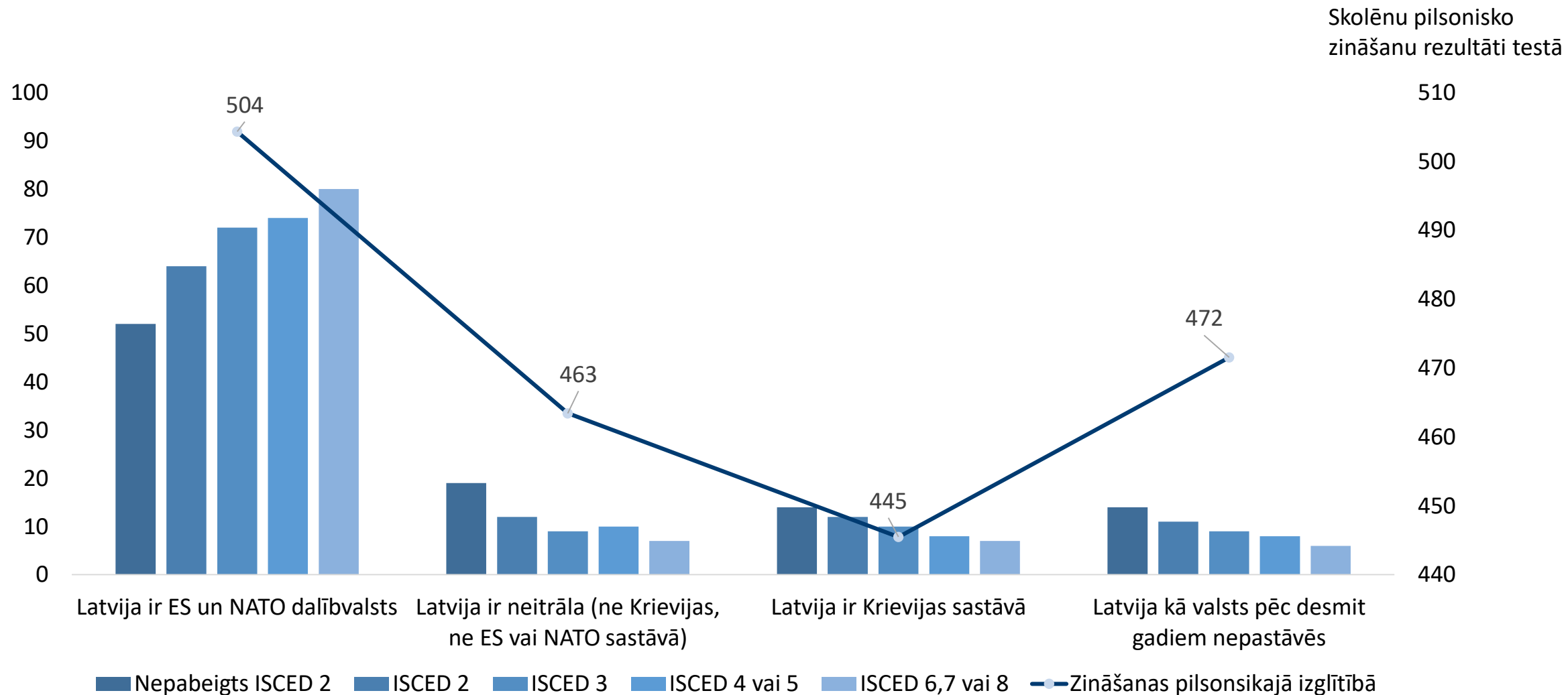
Latvija kā valsts pēc desmit
gadiem nepastāvēs

Šiem skolēniem ir **zemāks sagaidāmais nākotnes izglītības līmenis**, šai pašai sakarībai vēl spilgtāk atspoguļojoties skolēnu vecāku iegūtajā izglītībā.

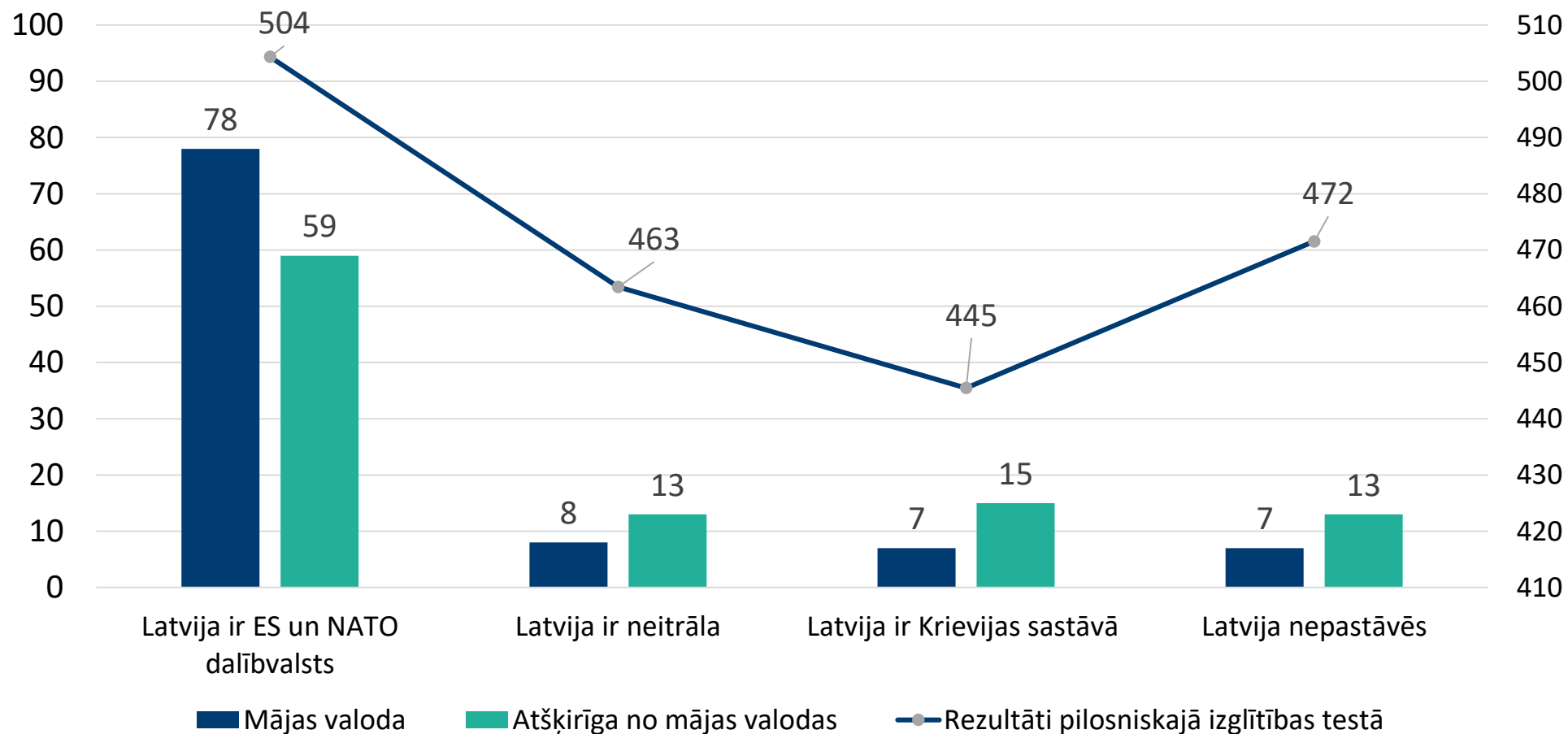
Skolēnu atbildes uz jautājumu «Kādu Tu redzi Latvijas nākotni pēc desmit gadiem?» (%) un skolēnu zināšanu novērtējums pilsoniskās izglītības testā



Vecāka vai aizbildņa augstākais iegūtais izglītības līmenis un skolēnu zināšanas pilsoniskās izglītības testā

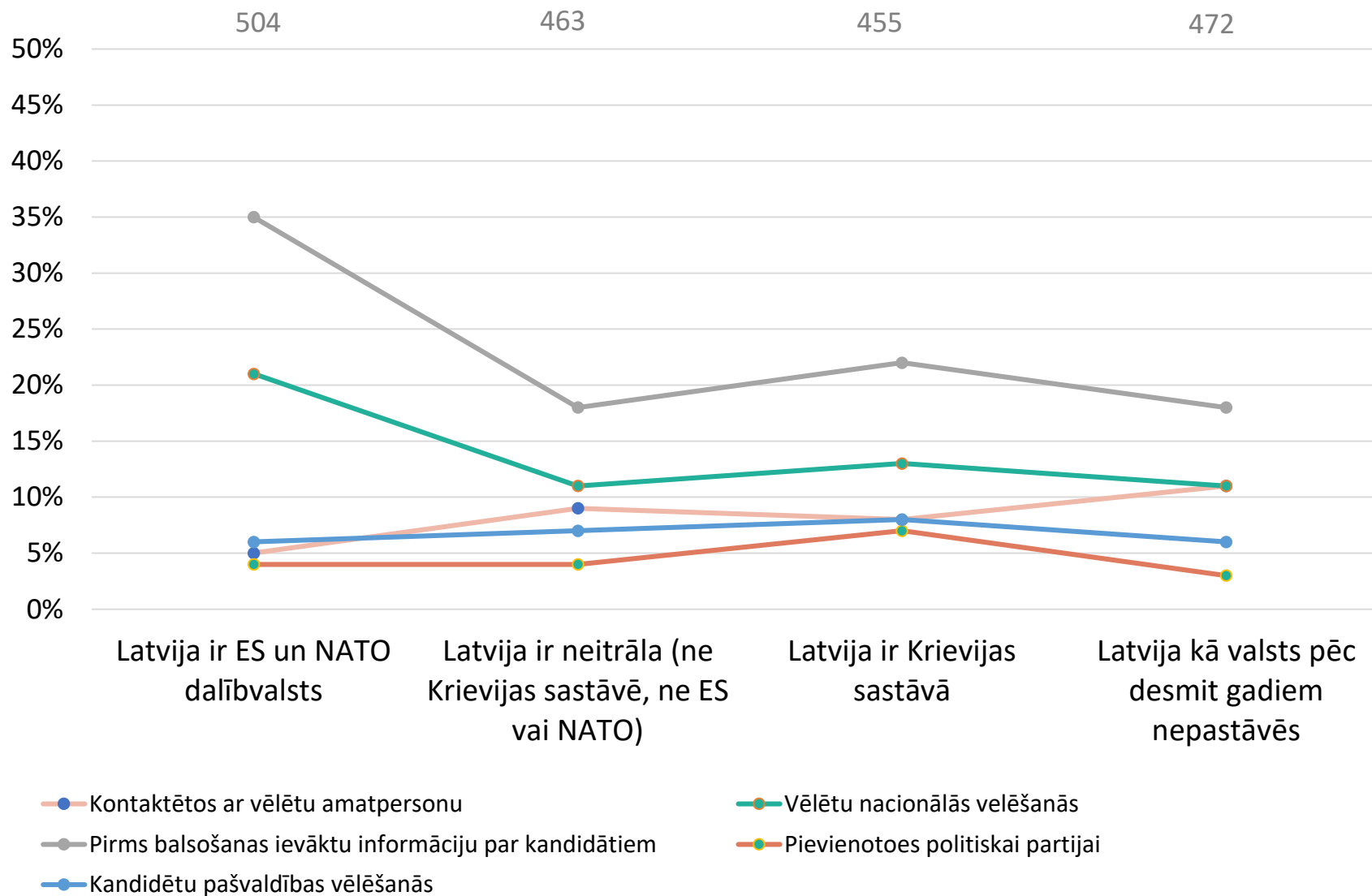


Testa aizpildīšanas valoda, skolēnu atbildes par Latvijas nākotni pēc 10 gadiem un rezultāti ICCS 2022 pilsoniskās izglītības testā



Skolēni, kuri atbildējuši, ka noteikti veiks uzskaitītās pilsoniskās darbības

Skolēnu pilsonisko zināšanu rezultāti testā



Izmantotās ICCS 2022 skolēnu aptauju jautājumu skalas



Apmierinātība ar valsts sistēmu



Vērtības un tolerance



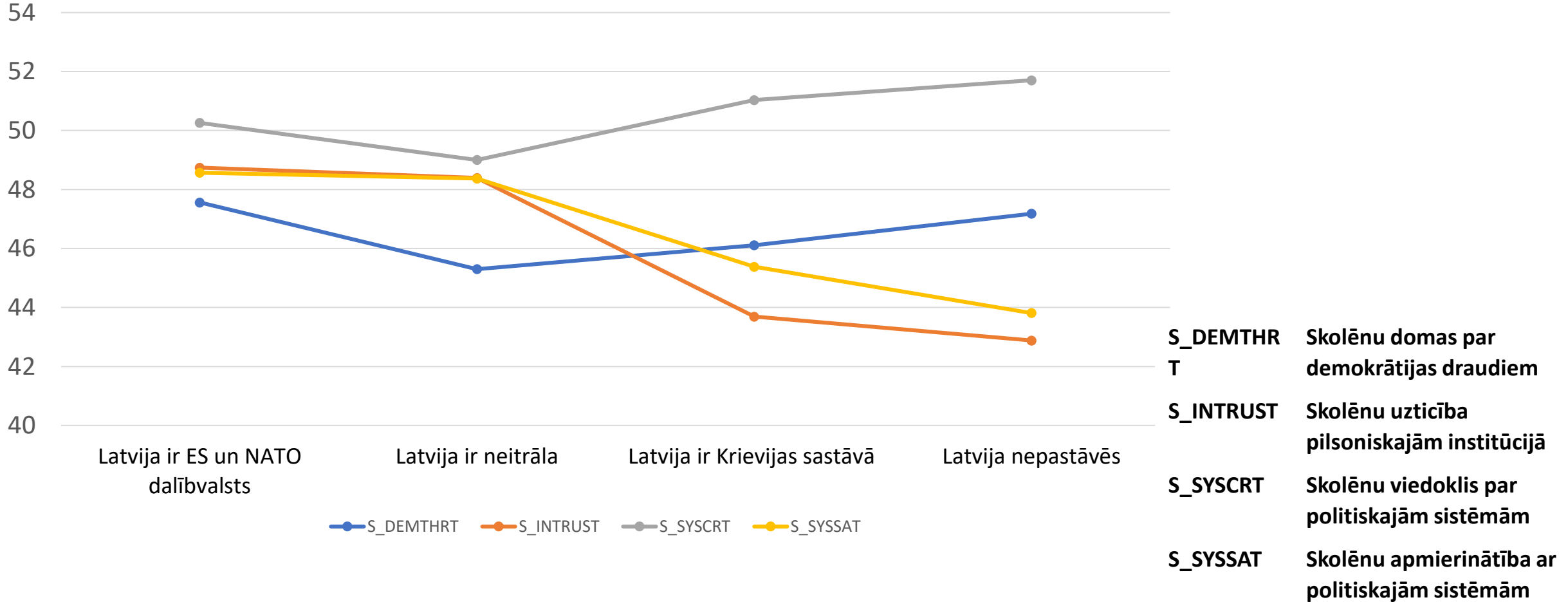
Skolas vide



Vide un ilgtspēja

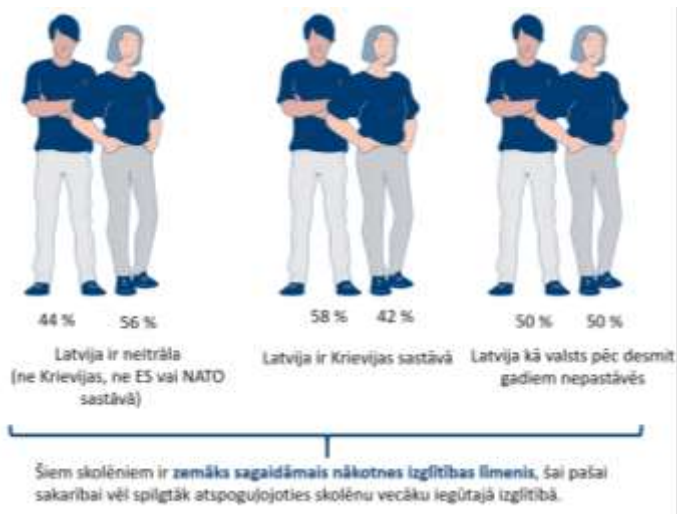
S_DEMTHR T	Skolēnu domas par demokrātijas draudiem	S_CITCON	Skolēnu uzticība konvencionālo pilsonības aktivitāšu nozīmei	S_INFDEC	Skolēnu pārliecība par viņu ietekmi lēmumu pieņemšanā skolā	S_ATTENV	Skolēnu pozitīva attieksme pret vides aizsardzību
S_INTRUST	Skolēnu uzticība pilsoniskajām institūcijā	S_CITEFF	Skolēnu pilsoniskuma pašefektivitāte	S_INTACT	Skolēnu priekšstats par skolēnu mijiedarbību skolā	S_ENREST	Skolēnu apstiprinājums par ierobežojumu nepieciešamību ārkārtas situācijās
S_SYSCRT	Skolēnu viedoklis par politiskajām sistēmām	S_CITSOC	Skolēnu uzticēšanās nozīme sociālajām kustībām saistībā ar pilsoniskajām aktivitātēm	S_OPDISC	Skolēnu priekšstats par atvērtām diskusijām klasē	S_ENVACT	Skolēnu iespējamā līdzdalība vides aizsardzības aktivitātēs
S_SYSSAT	Skolēnu apmierinātība ar politiskajām sistēmām	S_COMPART	Skolēnu līdzdalība plašākās kopienu grupās vai organizācijās	S_SCACT	Skolēnu vēlme piedalīties skolas aktivitātēs	S_ENVCON	Skolēnu bazās par draudiem globālajai videi
		S_ETHRGHT	Skolēnu viedoklis par vienlīdzīgām tiesībām visām etniskajām grupām	S_SCHPART	Skolēnu līdzdalība sabiedriskajās aktivitātēs skolā		
		S_GENEQL	Skolēnu viedoklis par dzimumvienlīdzību	S_STUTREL	Skolēnu priekšstati par skolēnu un skolotāju attiecībām skolā		
		S_GLOBCIT	Skolēnu pārliecība par globāli orentētu pilsonisko aktivitāšu nozīmīgumu	S_CIVLRN	Skolēnu atbildes par pilsoniskuma mācīšanu skolā		
		S_IMMPOS	Skolēnu pozitīva attieksme pret imigrantiem				

Apmierinātība ar valsts sistēmu



Profils: Kādi ir skolēni, kas netic Latvijas nākotnei?

25%



iezīmējas vairākas tendences, kas raksturo skolēnus, kuri netic Latvijas nākotnei ES un NATO sastāvā un ir izvēlējušies citu atbilžu varaintu:

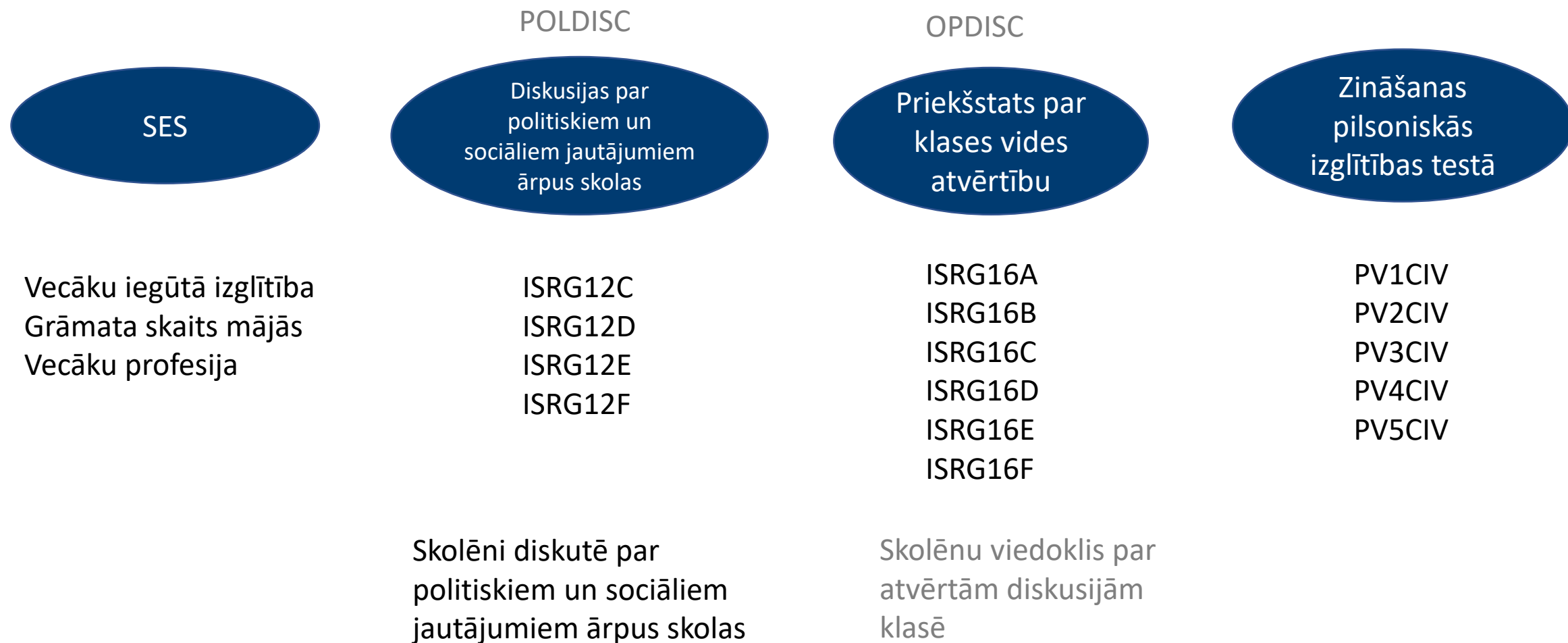
- Mazāka uzticība esošajām pilsonības normām (konvencionālajām pilsoniskajām aktivitātēm)
- Pavirša attieksme par globālajiem vides draudiem.
- Ar pārējiem skolēniem, vienāda vai augstākā interese pret digitālajiem medijiem un sociālo un politisko jautājumu apspriešanu
- Mazāku ticību esošajām institūcijām, tostarp politiskajai sistēmai un pilsoniskajām aktivitātēm skolā
- Mazāk pozitīva attieksme pret imigrantiem
- Nedaudz zemāka vai līdzīgāka pilsoniskuma pašefektivitāte

Kopumā šos skolēnu var rakturot kā tādus, kam ir **augsts kritiskais viedoklis par esošo kārtību, mazāka uzticēšanās esošajām iestādēm un lielāka interese par sociālajiem un politiskajiem jautājumiem, kas ietver digitālos medijus.** Turklāt viņu līdzdalība skolas aktivitātēs un attieksme pret skolas dzīvi kopumā var būt zemāka.

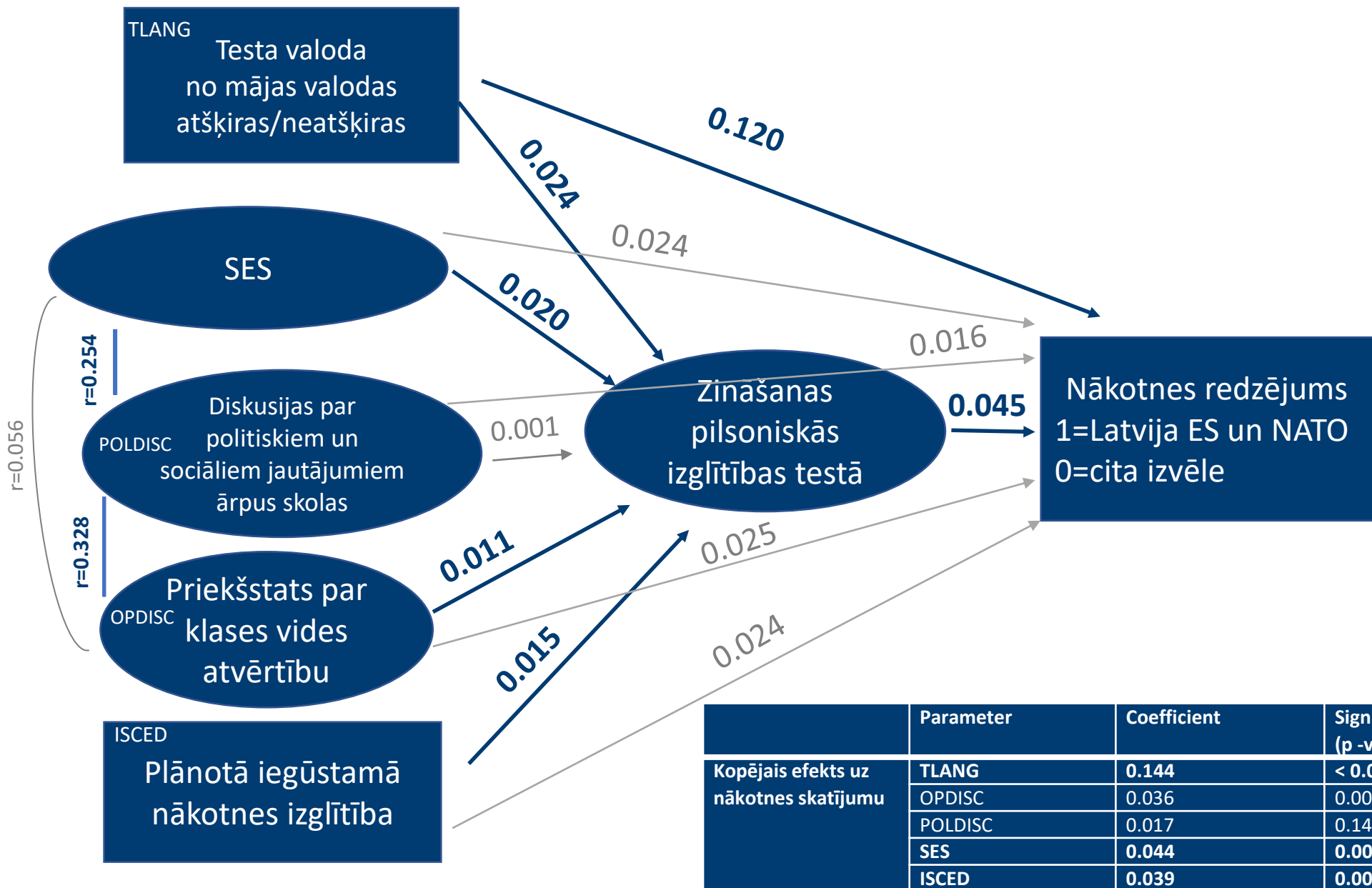
Nākotnes pilsoniskās līdzdalības modelis



ICCS 2022 skolēnu aptaujas jautājumu skalas - modeļa fona latentie mainīgie



Kovariācijas modelī



	Parameter	Coefficient	Significance (p -value)
Kopējais efekts uz nākotnes skatījumu	TLANG	0.144	< 0.001
	OPDISC	0.036	0.002
	POLDISC	0.017	0.143
	SES	0.044	0.001
	ISCED	0.039	0.001

CFI = 0.925

TLI = 0.912

RMSEA = 0.069

SRMR = 0.066

ICCS 2022 skolēnu aptaujas jautājumu pilsoniskās līdzdalības skalas – modeļa latentie mainīgie

ELECPART

Sagaidāmā
elektorātā
līdzdalība

ISRG32A
ISRG32B
ISRG32C

POLPART

Sagaidāmā politiskā
līdzdalība

ISRG32E
ISRG32F
ISRG32G
ISRG32H

ILLACT

Sagaidāmā līdzdalība
nelegālās aktivitātes

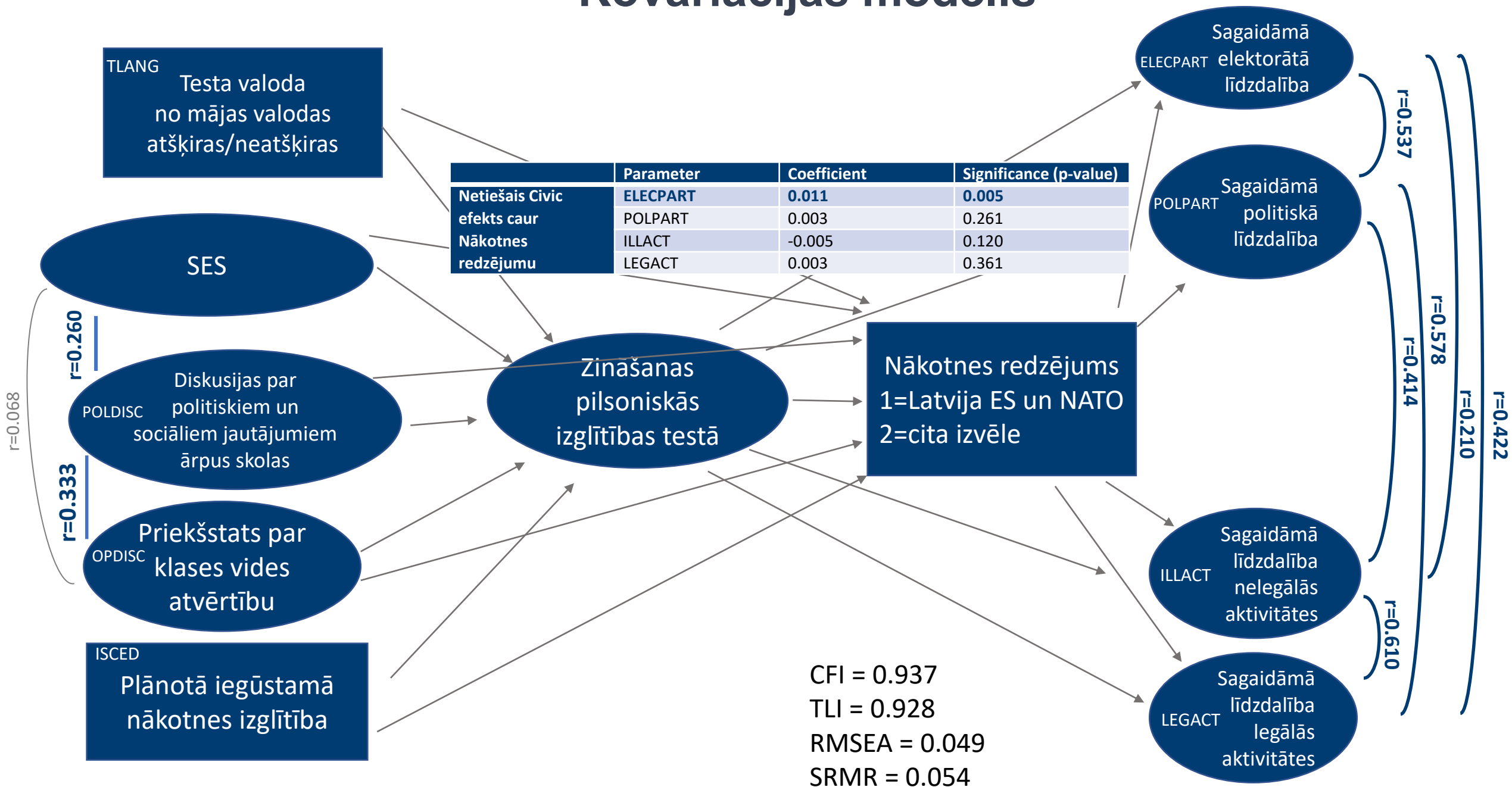
ISRG31K
ISRG31L
ISRG31M

LEGACTION

Sagaidāmā līdzdalība
legālās aktivitātes

ISRG31A
ISRG31B
ISRG31C
ISRG31D
ISRG31E
ISRG31F

Kovariācijas modelis



Kovariācijas modeļa rezultāti

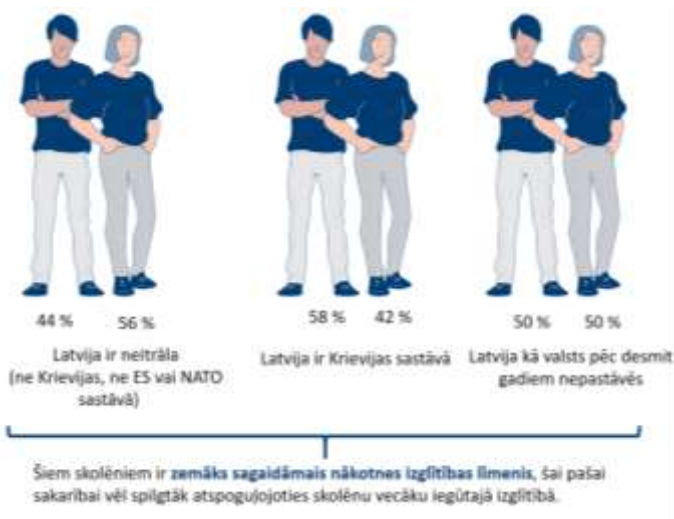
	Parametrs	Koeficients	Stat.noz. (p-value)
Netiešais efekts uz ELECPART caur Civic	TLANG	0.124	< 0.001
	OPDISC	0.052	< 0.001
	POLDISC	0.008	0.336
	SES	0.097	< 0.001
	ISCED	0.082	< 0.001
Netiešais efekts uz POLPART caur Civic	TLANG	-0.078	0.001
	OPDISC	-0.033	< 0.001
	POLDISC	-0.005	0.345
	SES	-0.061	< 0.001
	ISCED	-0.052	< 0.001
Netiešais efekts uz ILLACT caur Civic	TLANG	-0.165	< 0.001
	OPDISC	-0.070	< 0.001
	POLDISC	-0.011	0.338
	SES	-0.129	< 0.001
	ISCED	-0.109	< 0.001
Netiešais efekts uz LEGACT caur Civic	TLANG	-0.007	0.686
	OPDISC	-0.003	0.689
	POLDISC	-0.000	0.729
	SES	-0.005	0.684
	ISCED	-0.005	0.684

	Parametrs	Koeficients	Stat.noz. (p-value)
Netiešais efekts uz ELECPART caur Nākotnes redzējumu	TLANG	0.040	0.007
	OPDISC	0.007	0.052
	POLDISC	0.004	0.240
	SES	0.009	0.047
	ISCED	0.006	0.097
Netiešais efekts uz POLPART caur Nākotnes redzējumu	TLANG	0.012	0.254
	OPDISC	0.002	0.326
	POLDISC	0.001	0.371
	SES	0.003	0.288
	ISCED	0.002	0.313
Netiešais efekts uz ILLACT caur Nākotnes redzējumu	TLANG	-0.017	0.136
	OPDISC	-0.003	0.167
	POLDISC	-0.002	0.310
	SES	-0.004	0.215
	ISCED	-0.003	0.283
Netiešais efekts uz LEGACT caur Nākotnes redzējumu	TLANG	0.010	0.376
	OPDISC	0.002	0.415
	POLDISC	0.001	0.474
	SES	0.002	0.367
	ISCED	0.002	0.367

	Parametrs	Koeficients	Stat.noz. (p-value)
Netiešais efekts uz ELECPART caur Civic un Nākotnes redzējumu	TLANG	0.006	0.005
	OPDISC	0.002	0.013
	POLDISC	0.000	0.350
	SES	0.005	0.005
	ISCED	0.004	0.005
Netiešais efekts uz POLPART caur Civic un Nākotnes redzējumu	TLANG	0.002	0.258
	OPDISC	0.001	0.281
	POLDISC	0.000	0.451
	SES	0.001	0.263
	ISCED	0.001	0.264
Netiešais efekts uz ILLACT caur Civic un Nākotnes redzējumu	TLANG	-0.002	0.165
	OPDISC	-0.001	0.140
	POLDISC	-0.001	0.433
	SES	-0.002	0.123
	ISCED	-0.002	0.122
Netiešais efekts uz LEGACT caur Civic un Nākotnes redzējumu	TLANG	0.001	0.363
	OPDISC	0.001	0.358
	POLDISC	-0.001	0.462
	SES	0.001	0.362
	ISCED	0.001	0.362

Trīs būtiskas lietas, ko var sagaidīt no skolēniem, kas netic Latvijas nākotnei

25%



- Aktīvāki nelegālās pilsoniskās aktivitātēs
- Neviennozīmīga nākotnē iesaistīties politiskās partijās un kandidēt. Sevišķi izteikta vēlme šādi būt politiski aktīviem ir skolēniem, kuri redz Latvijas nākotni Krievijas sastāvā
- Bez īpašas vēlmes izteikt savu politisko viedokli, balsojot vēlēšanās